

MONTHLY MEMBERSHIP PROGRESS REPORT

District 111SW

Results as of: 11/30/2023

GMT:

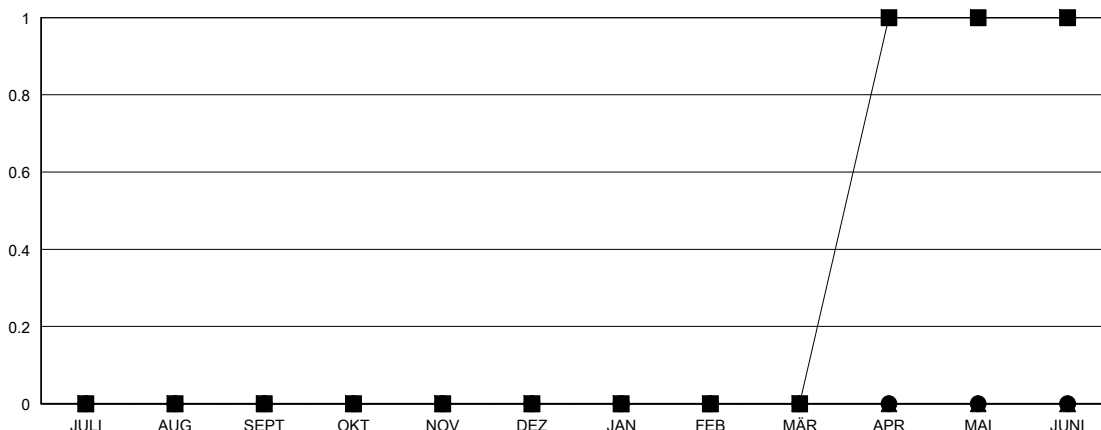
STANDORT GERMANY

GMT KONST. GEB.:

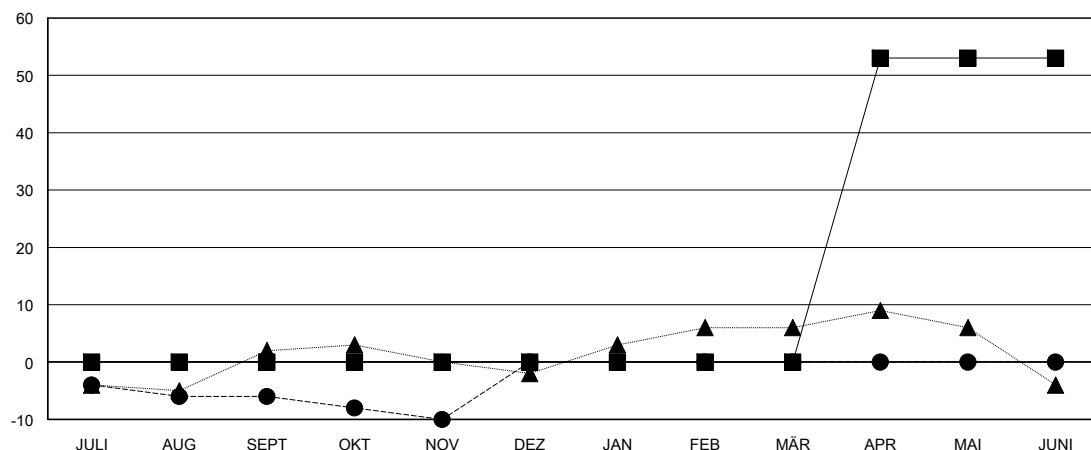
| Clubs | | | |
|--------------------------|-----------------|------------|------------------|
| ERGEBNISSE FÜR 2023-2024 | | | |
| QUARTAL | ZIEL NEUE CLUBS | NEUE CLUBS | AUFGELOSTE CLUBS |
| JULI/AUG/SEPT | 0 | 0 | 0 |
| OKT/NOV/DEZ | 0 | 0 | 0 |
| JAN/FEB/MÄR | 0 | 0 | 0 |
| APR/MAI/JUNI | 1 | 0 | 0 |

| Pro Mitglied | | | |
|--------------------------|----------------------------------------------|-----------------------------------------|-----------------------------------------------------------------------------|
| ERGEBNISSE FÜR 2023-2024 | | | |
| QUARTAL | ZIEL FÜR DAS NETTO-MITGLIEDERSCHAFTSWACHSTUM | TATSÄCHLICHES MITGLIEDERSCHAFTSWACHSTUM | AKTUELLE ANZAHL ABGEMELDETER MITGLIEDER (einschließlich Transfermitglieder) |
| JULI/AUG/SEPT | 0 | 14 | 17 |
| OKT/NOV/DEZ | 0 | 6 | 10 |
| JAN/FEB/MÄR | 0 | 0 | 0 |
| APR/MAI/JUNI | 53 | 0 | 0 |

ZIELE UND TATSÄCHLICHE NEUE CLUBS KUMULATIV



ZIELE UND TATSÄCHLICHE MITGLIEDER KUMULATIV



| | | |
|--------------------------------------------------------------------------------------------------|------------------------------------------------------------------------|----------------------------------------------------------------------------------------------------------------------------------------|
| ABGEMELDETE CLUBS: 0 | 11 VON 43 CLUBS HABEN 1 ODER MEHR NEUE MITGLIEDER AUFGENOMMEN | GESCHLECHTERVERTEILUNG MANN 1,351 (87.22%) FRAU 198 (12.78%) |
| AUSGETRETENE MITGLIEDER VERSTORBEN 13 CLUB AUFGELOST 0 SONSTIGES 14 GESAMT 27 | KLICKEN SIE HIER FÜR KUMULATIVE MITGLIEDERSCHAFTSDATEN | GESAMTANZAHL DER MITGLIEDER IN EINER FAMILIENEINHEIT 0 FAMILIENMITGLIEDER, DIE NUR DIE HÄLFTE DER INTERNATIONALEN BEITRÄGE ZAHLEN 0 |